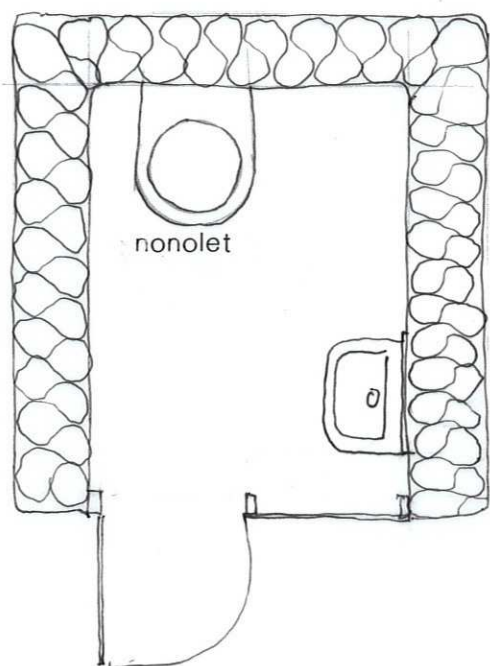


- 1. gekelde opslag
- 2. gereedschap berging
- 3. strobalen wand
- 4. berging
- 5. portaal.
- 6. voorportaal toiletgroep.
- 7. nonolet
- 8. douchr
- 9. berging
- 10. keuken
- 11. ovenkachel
- 12. trap naar verdieping
- 13. overdekte voorruimte
- 14. spreekkamer
- 15. personeel.

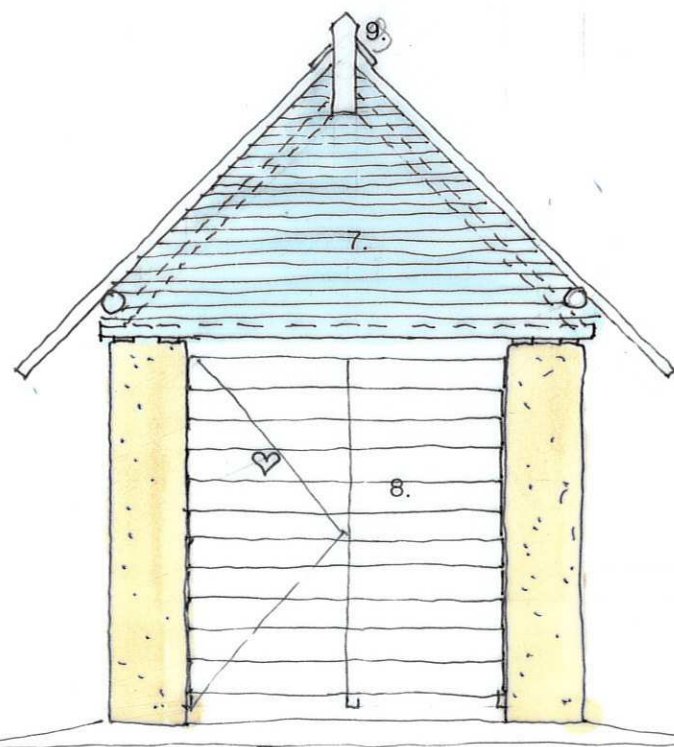
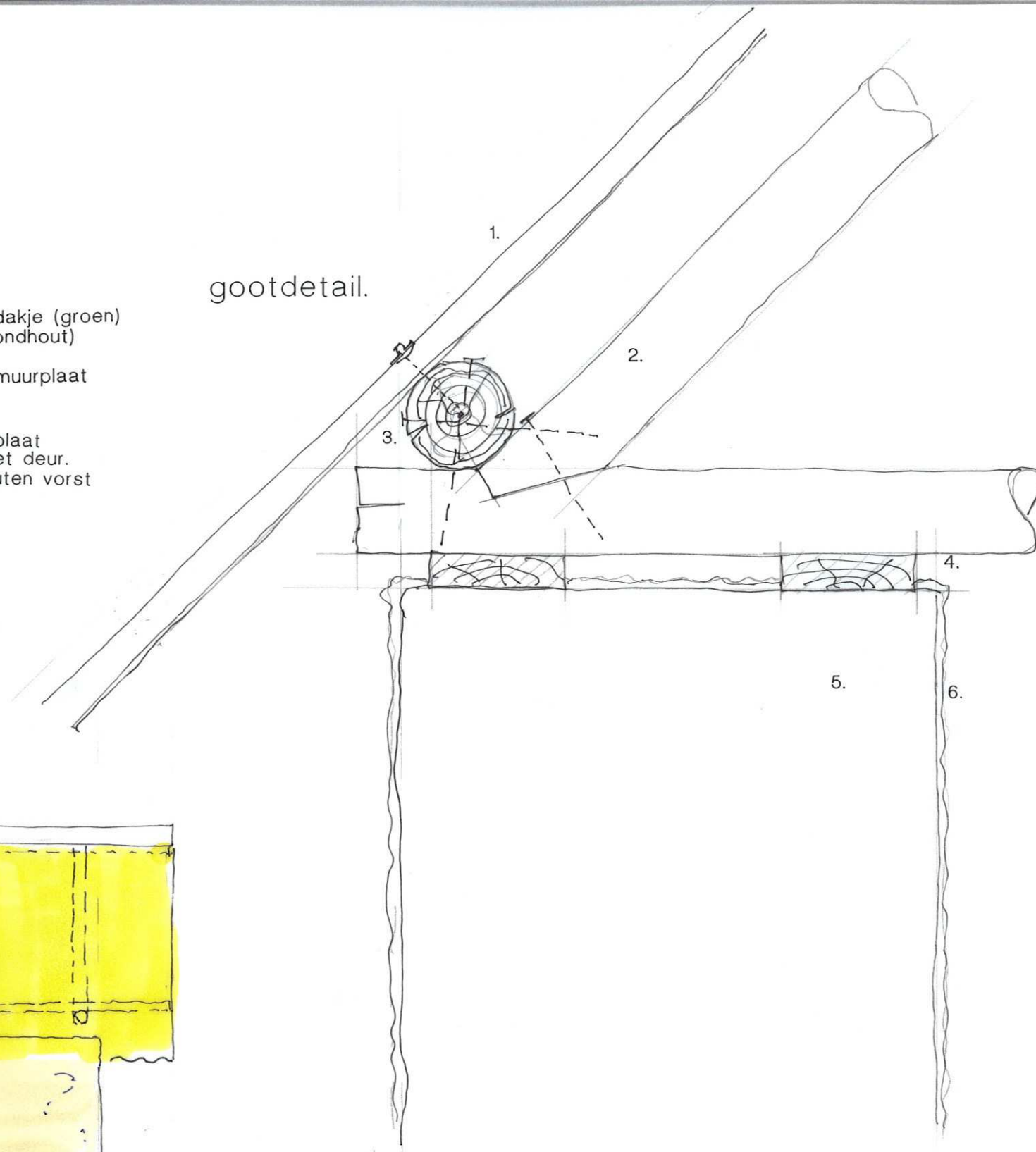
opdrachtgever — St Dorpsboerderij Wolfheze.  
 lokatie — voormalig terrein De Gelderse Roos  
 datum — september 2005  
 schaal — 1 : 100



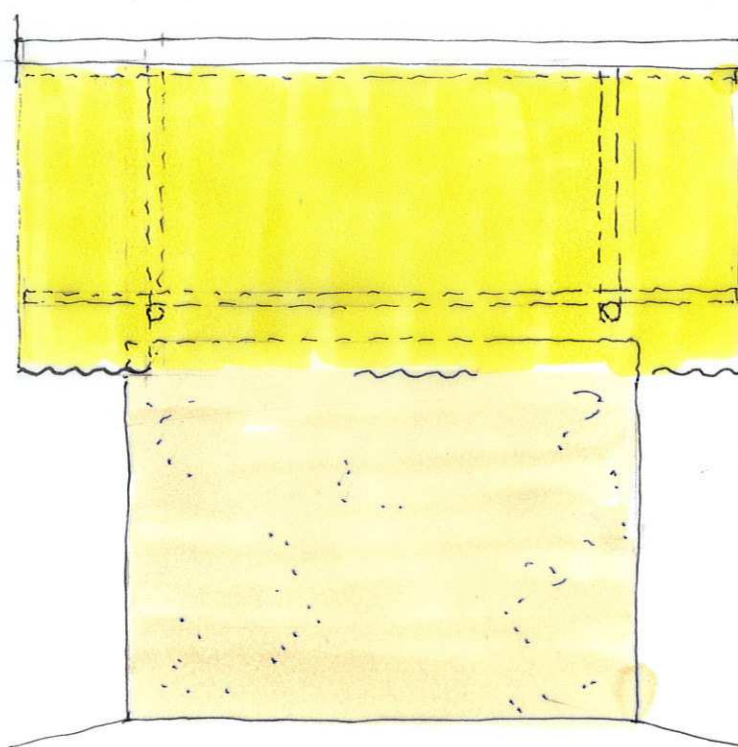
plattegrond

1. stalen golfplaten dakje (groen)
2. houten spantje (rondhout)
3. houten gording
4. bezaagd houten muurplaat
5. strobalen wand
6. leemstuc
7. transparante golfplaat
8. houten wandje met deur.
9. makelaar met houten vorst

gootdetail.



voorgevel



zijgevel

opdrachtgever — St. Dorpsboerderij Wolfheze  
 lokatie — voormalig terrein De Gelderse Roos  
 datum — september 2005  
 schaal — 1 : 50