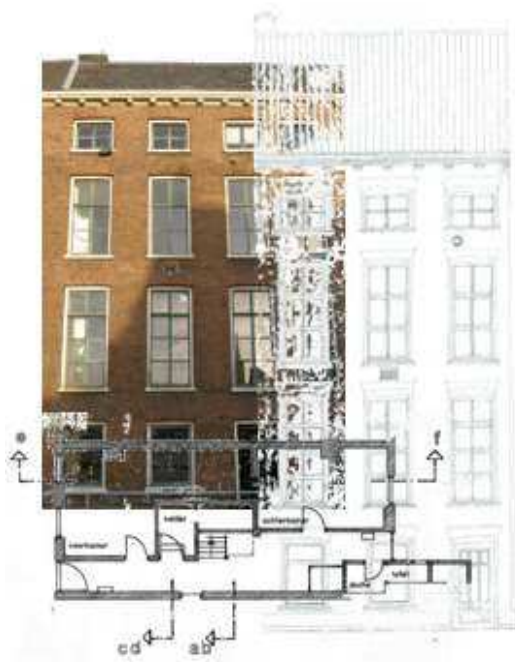


[Achterzet beglazing schuiframen]

Het monumentale karakter van een pand kan energiebesparende verbeteringen in de weg staan: het vervangen van de originele ramen door dubbele beglazing is niet toegestaan. Wij ontwikkelden daarom een detail voor isolerende achterzet beglazing.

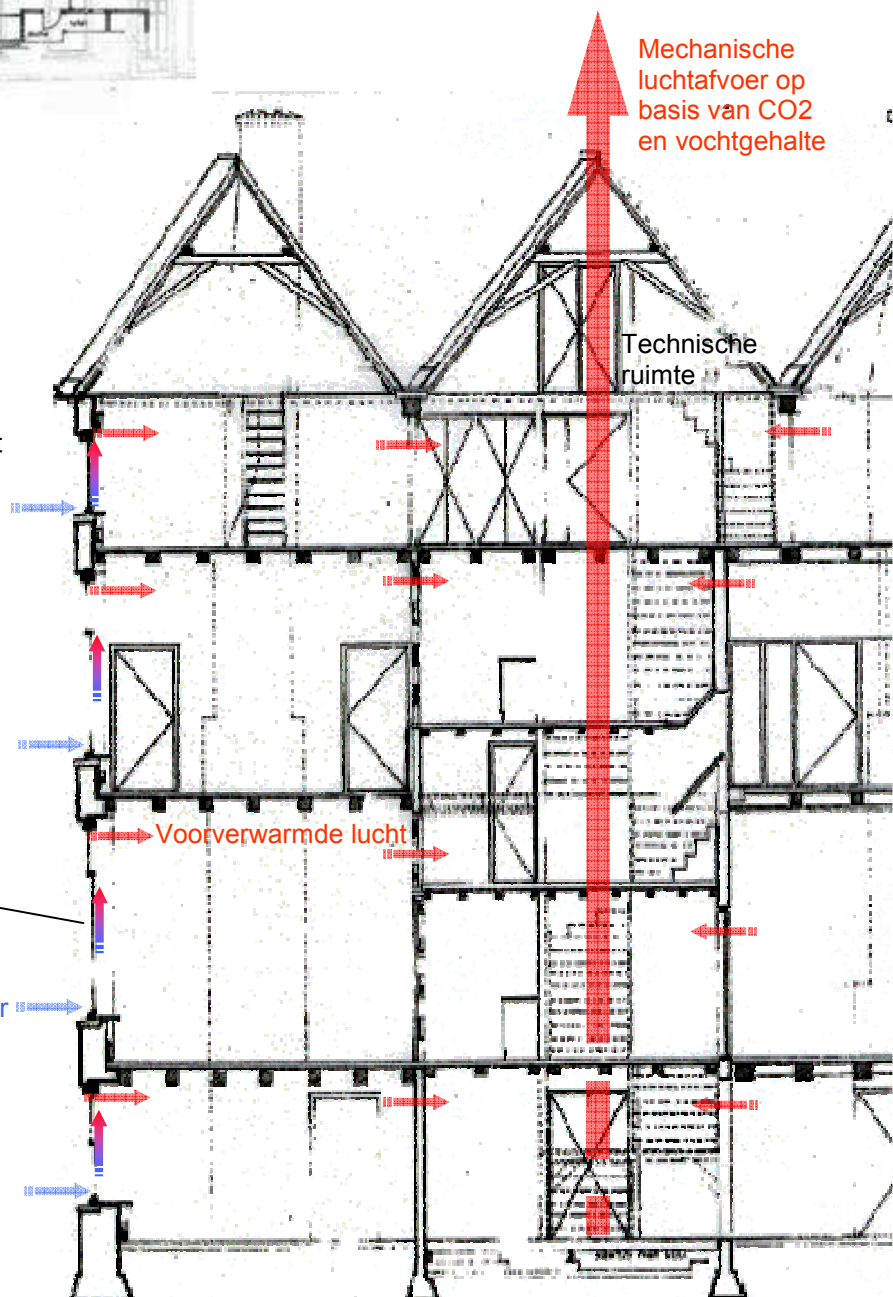
Ontwerpburo **[Roza]**
Wageningen



De schuiframen worden op een kier gezet. De achterzet beglazing wordt aan de bovenzijde van het kozijn voorzien van een ventilatiestrook, zodat verse lucht de kamer kan instromen. Lucht gaat pas stromen als er onderdruk is, lucht wordt dus mechanisch afgevoerd.

Lucht wordt voorverwarmd tussen schuifraam en achterzet beglazing

Natuurlijke luchttoevoer

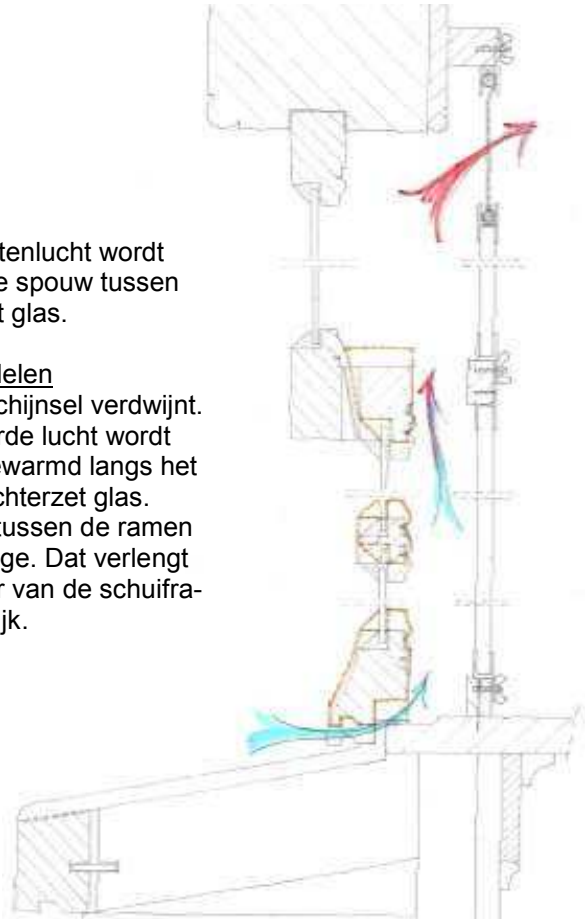




Relatief droge buitenlucht wordt aangevoerd via de spouw tussen raam en achterzet glas.

Bijkomende voordelen

- Het tochtverschijnsel verdwijnt. De aangevoerde lucht wordt namelijk opgewarmd langs het verwarmde achterzet glas.
- Condensatie tussen de ramen blijft achterwege. Dat verlengt de levensduur van de schuiframen aanzienlijk.



Voorbeeldberekening voor één woonlaag

Ontwerpburo **[Roza]**
 Heerenstraat 32
 Wageningen
 0317 465 880

Ventilatie verblijfsgebied
 0,7 dm³/s/m² volgens Bouwbesluit

Luchtafvoer 56 dm³/s = gebaseerd op
 - 1 toilet /douchecombinatie 14 dm³/s
 - 2 keukenopstelling 21 dm³/s

Toevoer schuifraam 12 dm³/s = 144 cm²

